

Itinerario: Interfluvios Orientales	Espacio:	RÍO GENIL
Término de:	Cenes de la Vega, Pinos Genil, Granada	Subárea CENTRAL
	Longitud (Km):	5

Tipología: **CURSO FLUVIAL**

Descripción:

A partir del embalse de Canales, el río Genil discurre encajado en los sedimentos terciarios y pliocuaternarios hasta su salida a la gran llanura aluvial que se expande al oeste de la ciudad de Granada, en un recorrido levemente sinuoso y donde hidrologicamente sólo destaca la afluencia, por su margen derecha, del río Aguas Blancas.

El marco geográfico es especialmente abigarrado: laderas normalmente cubiertas por vegetación seminatural y cultivos arborescentes contrastan con las terrazas aluviales tapizadas por cultivos de huerta y alamedas. En algunos tramos, el valle se angosta entre vertientes muy inclinadas, normalmente forestada la izquierda o de umbría y desforestada la derecha o de solana, pero ambas recorridas por senderos generalmente practicables. En otros tramos, el valle se ensancha, sobre todo en Cenes de la Vega, conservándose la mayor parte de los terrenos aluviales.

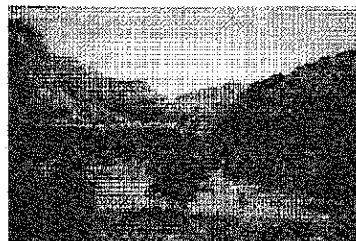
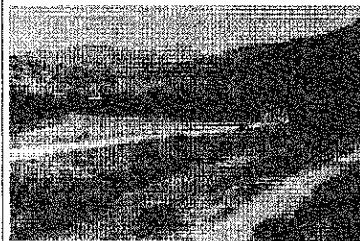
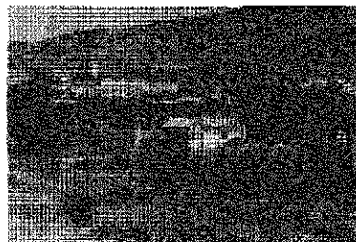
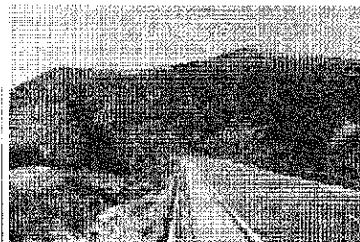
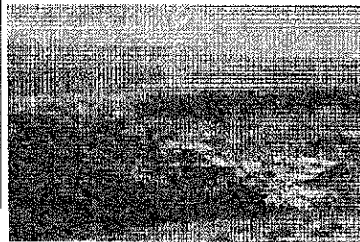
En todo este recorrido el río se convierte en el protagonista indiscutible, pues además de la presencia casi constante de corriente hídrica y de algunas pequeñas y antiguas (mediados de siglo) infraestructuras hidráulicas, vertebral y focaliza el cerrado valle que ha excavado a lo largo de los milenios. Sin embargo, los caminos y senderos de trazado paralelo al cauce, de muy solicitado uso público por sus prestaciones, sólo jalonan una parte del mismo, siendo necesario darles continuidad, pues sin duda se trata de uno de los espacios ambiental y paisajísticamente más interesantes de la aglomeración (a pesar de las importantes agresiones urbanísticas e infraestructurales que padece), a la vez que cierra el circuito de este itinerario de los interfluvios orientales.

VALORES DEL EJE:

Valores Ambientales: **MUY ELEVADOS.** Corriente fluvial y feracidad vegetal.

Valores Culturales: **MODERADOS.** Sólo destacan algunas infraestructuras hidráulicas de mediados de siglo.

Potencialidad Paisajística: **ELEVADA.** Paisaje focalizado por las vertientes del valle, es rico y diverso en sus componentes.



ACTUACIONES RECOMENDADAS SOBRE EL EJE:

Continuación del paseo junto al río hasta la presa junto al edificio de la Consejería de Medio Ambiente (arbolado, amueblamiento). A partir de ese punto, habilitación de una vereda señalizada y protegida junto al río. Regeneración de sotos en las discontinuas márgenes degradadas. Restauración de las instalaciones hidráulicas con carácter de "arqueología industrial".



**ESPACIO
E-V**